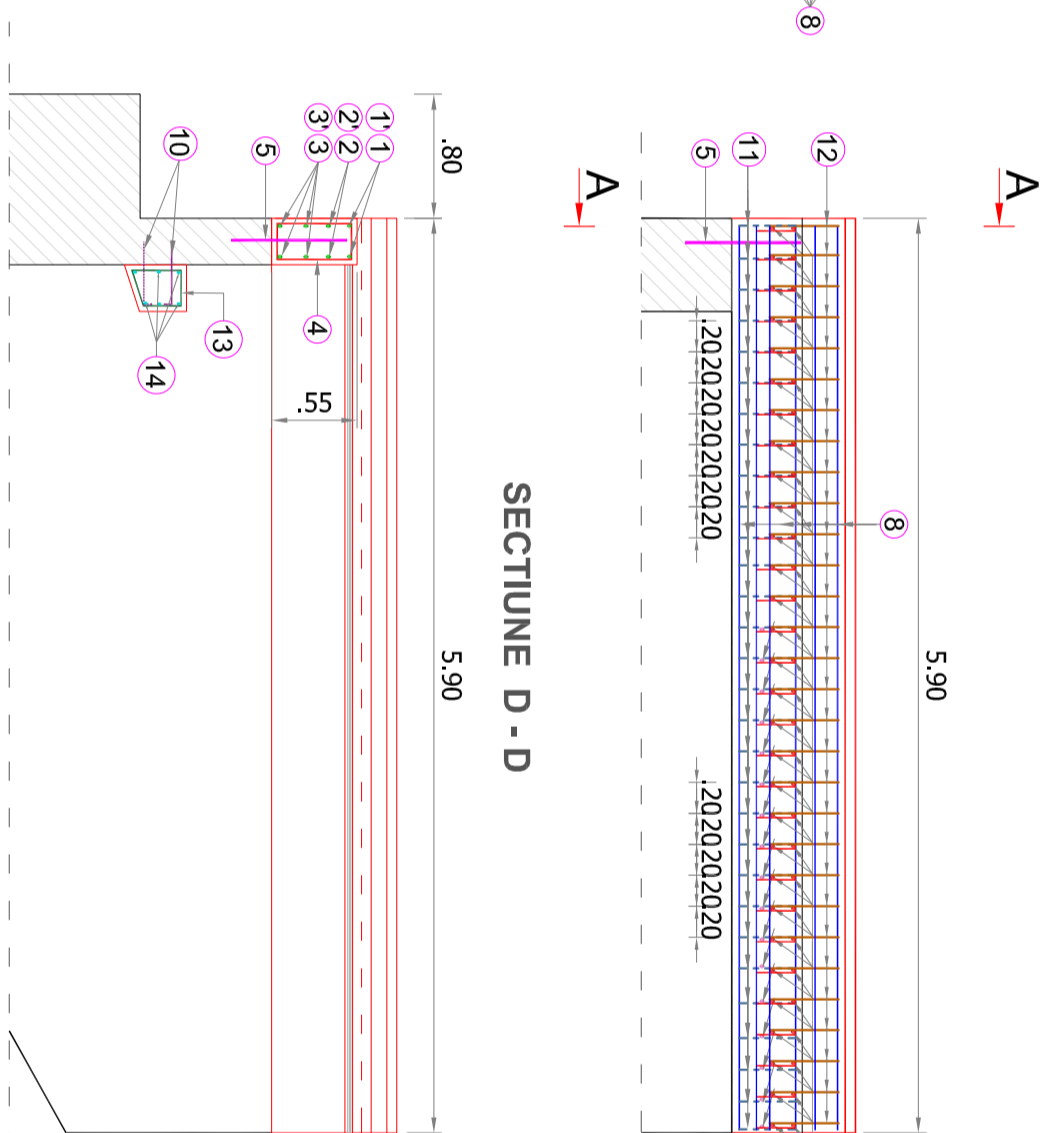


SECTIUNE A - A



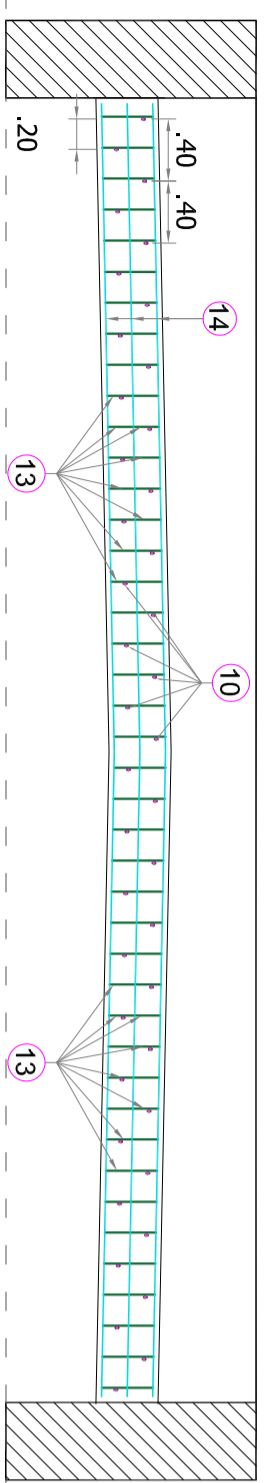
SECTIUNE C - C



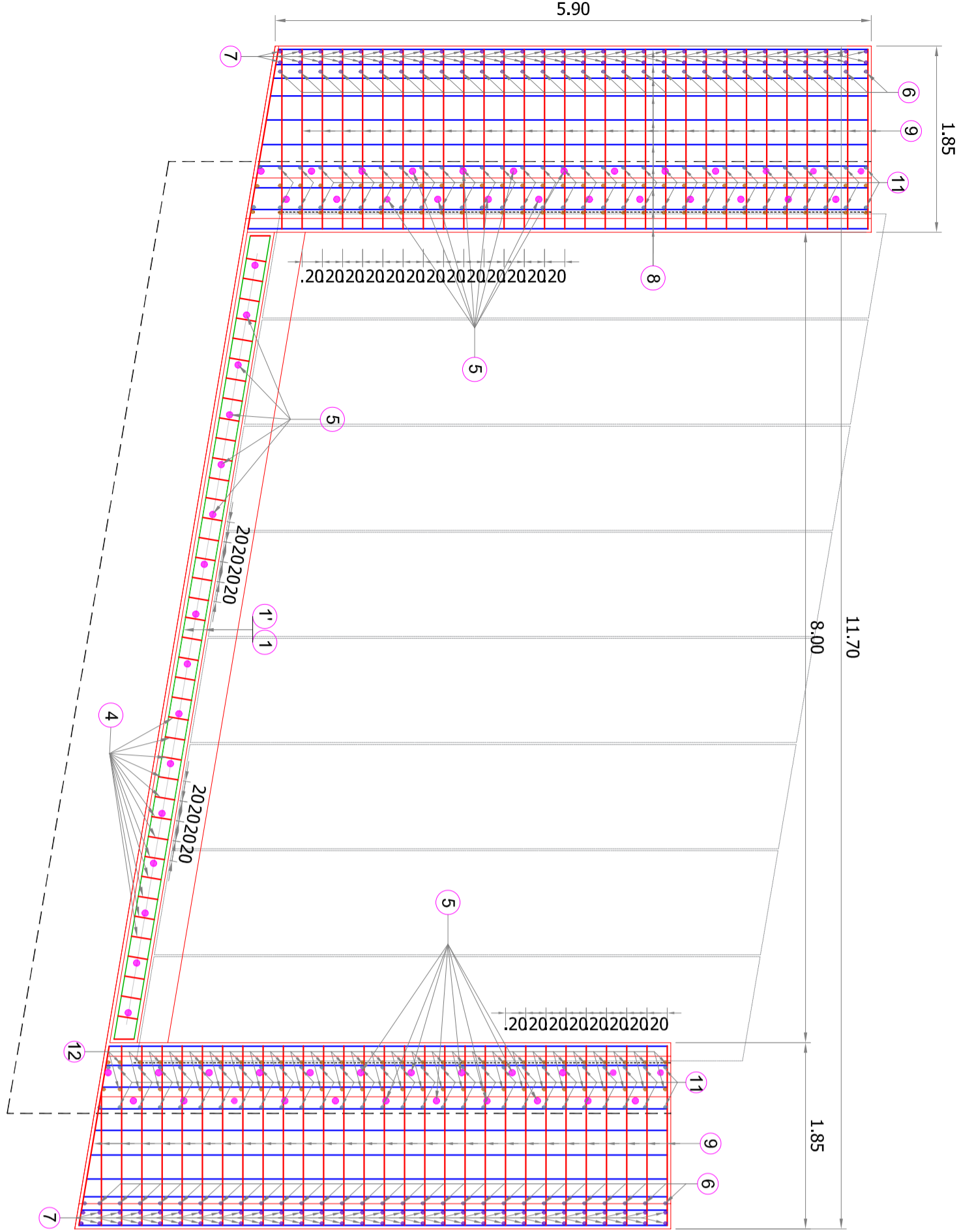
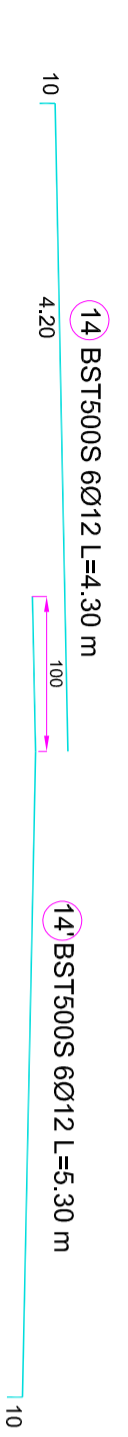
EXTRAS DE ARMARE PENTRU 1 CULEE

M	Ø	n	L	Lungimi pe diametre		
				Ø10	Ø12	Ø14
1	12	2	4.20	8.4		
1'	12	2	5.20	10.4		
2	12	2	4.20	8.4		
2'	12	2	5.20	10.4		
3	12	4	4.30	17.2		
3'	12	4	5.30	21.2		
4	12	4	1.50	6.4		
5	20	60	0.70			42.00
6	10	60	0.75	45		
7	10	60	1.75	105.00		
8	10	74	5.90	436.60		
9	12	60	3.80	228.00		
10	14	42	0.45			18.90
11	12	60	1.80	108.00		
12	12	60	1.70	102.00		
13	12	42	1.70	71.40		
14	12	6	5.40	32.40		
14'	12	6	5.40	32.40		
Total lung. pe diametre (m)				481.60	819.70	18.90
Kg/m diametru				0.617	0.888	1.208
Greutate pt diametru (Kg)				357	873	27
Total greutate tip oel (Kg)				1382		
EXTRAS DE ARMARE PENTRU 2 CULEI				2763		

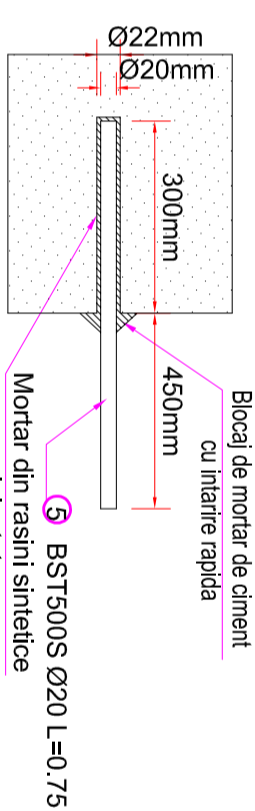
SECTIUNE B - B



SECTIUNE E - E



DETALIU FIXARE ANCORA



- 4 BST5005 43Ø12 L=1.50 m
- 5 BST5005 60Ø20 L=0.70 m
- 6 BST5005 60Ø10 L=0.75 m
- 7 BST5005 60Ø12 L=1.75 m
- 8 BST5005 74Ø10 L=5.90 m
- 9 BST5005 60Ø12 L=3.80 m
- 10 BST5005 42Ø14 L=0.45 m
- 11 BST5005 60Ø12 L=1.80 m
- 12 BST5005 60Ø12 L=1.70 m
- 13 BST5005 42Ø12 L=1.70 m

NOTA

- Cotele din paranteza se refera la culeea dinspre CONSTANTA.
- Orice modificare a prevederilor prezentei planse se face numai cu acordul scris al proiectantului.
- Orice neconcordanță între prevederile prezentei planse și situația din amplasamentul podului, se va aduce imediat la cunoștința proiectantului.
- Amplasările rezultate după decopertări și demontaș se vor conserva în vederea introducerii în noua secțiune.
- Înaintea de betonare, suprafața betonului existent va fi prelucrată prin spălare, curățare cu jet de apă și suflare cu aer comprimat. După curățarea suprafețelor se va face și o examinare atentă a acestora stabilindu-se dacă există fisuri sau crapături, adâncimea și înclinarea acestora.

Conform - CP 012/1-2007	
Clasa de beton	C35/45
Tip oțel	BST5005
Clasa de expunere	XC4+XF4+XD3
Grad de impermeabilizare	P4
Grad de gelivitate	G100
Tip de ciment	CEM II
Dozaj minim de ciment	300 kg/m³
Raport apă ciment a/c	0.50

LEGENDA:	
- BETON EXISTENT	
- BETON NOU	

BENEFICIAR: C.N.A.I.R. S.A. D.R.D.P. CONSTANTA

PROIECTANT: S.C. POD-PROIECT S.R.L.

DENUMIRE PROIECT: Intocmire DALI Pth, Deviz general, Liste de cantitati, CS, DBE, DOA (Inclusiv Documentatie obtinere CU si DTAC)

FAZA: P.Th. + D.D.E. + C.S.

01. Pod pe DN 36, km 15+016, la Topraisar, Județul Constanta

Contract nr. 125/48252 - 21.09.2017

Revizua nr.: -

P.Th. nr.: 38.1 / 2017

Scara: 1:100, 1:200

Nr. planșa: 04