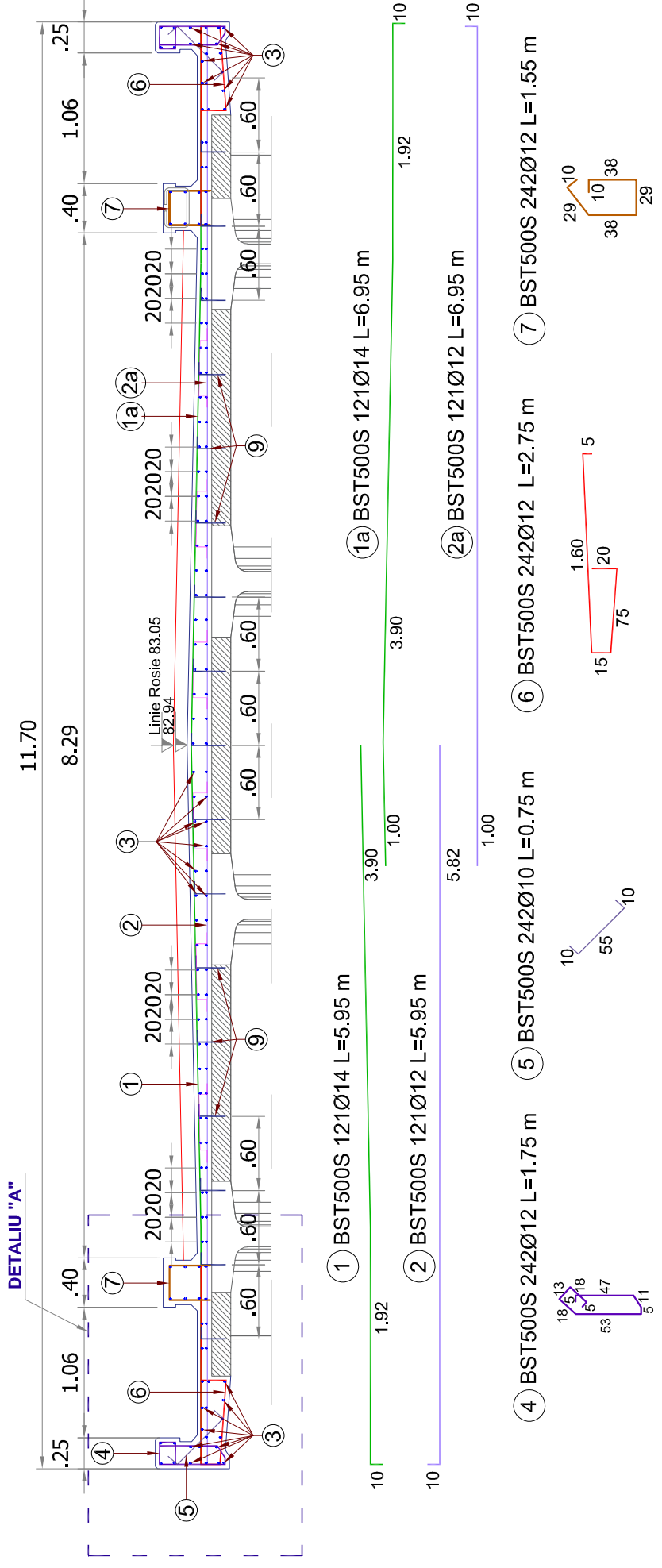
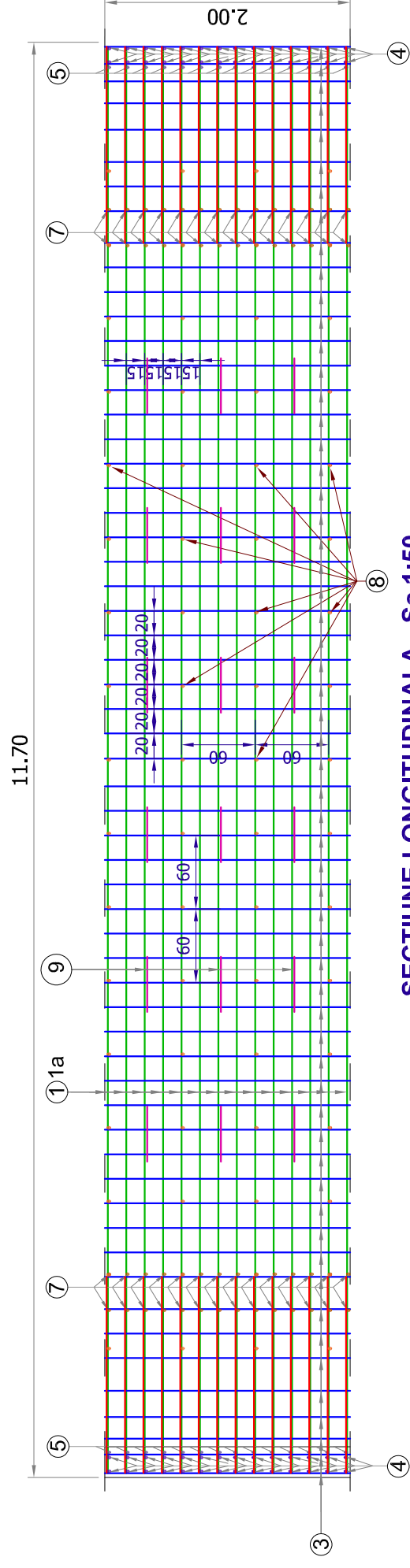


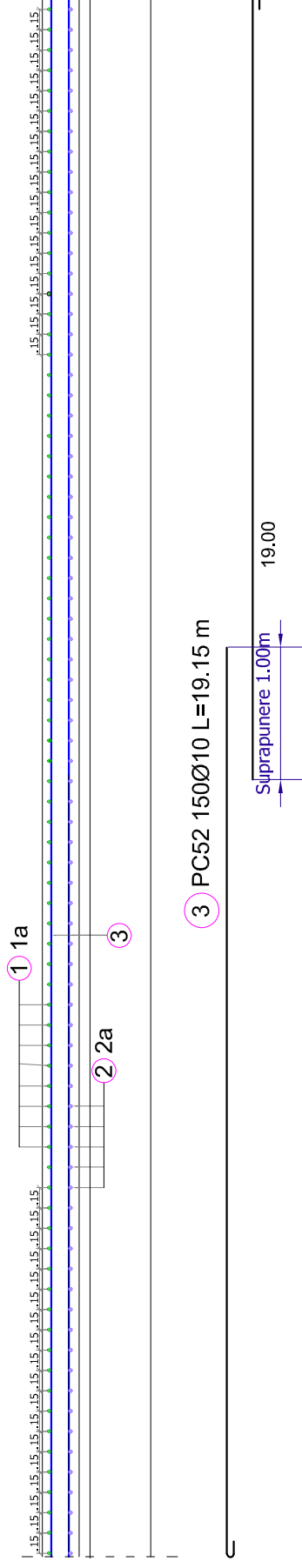
SECTIUNE TRANSVERSALA - Sc 1:50



SECTIUNE PLANA - Sc 1:50



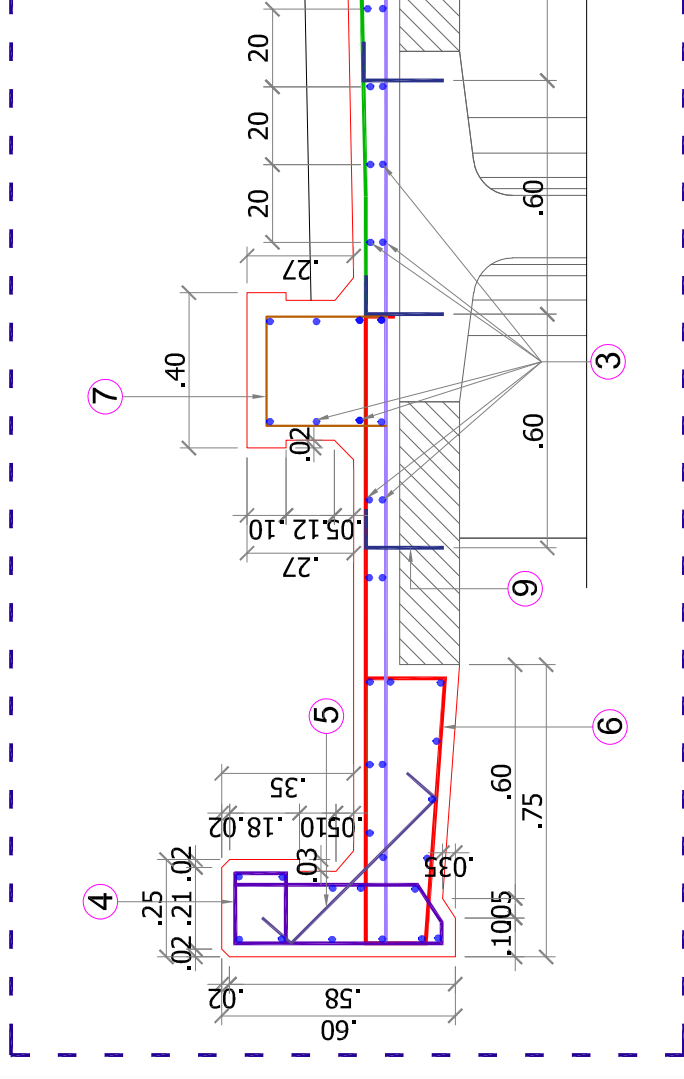
SECTIUNE LONGITUDINALA - Sc 1:50



EXTRAS DE ARMARE PLACA DE SUPRABETONARE

M	Ø	n	L	Lungimi pe diametre		
				Ø10	Ø12	Ø14
1	14	121	5.95			719.95
1a	14	121	6.95			840.95
2	12	121	5.95			719.95
2a	12	121	6.95			840.95
3	10	150	19.15	2872.5		
4	12	242	1.75		423.5	
5	10	242	0.75		181.5	
6	12	242	2.75		665.5	
7	10	242	1.55		375.10	
8	12	530	0.35		185.50	
9	12	90	0.95		85.50	
Total lung. pe diametre (m)				3054.00	3296.00	1560.90
Kg/ml diametru				0.617	0.888	1.208
Greutate pt diametru (Kg)				2261	3512	2263
Total greutate tip otel (Kg)				8036		

DETALIU "A" - Sc. 1:20



NOTA

1. Orice modificare a prevederilor prezentei planse se face numai cu acordul scris al proiectantului.
2. Orice neconcordanță între prevederile prezentei planse și situația din amplasamentul podului, se va aduce imediat la cunoștința proiectantului.

**C35/45
BST500S**

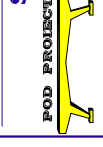


BENEFICIAR:



C.N.A.I.R. S.A.
D.R.D.P. CONSTANTA
Str. Prelingirea Traian FN
Municipal Constanta,
Județul Constanta
Tel. 0241 564 562,
Fax: 0241 564 371

PROIECTANT:



S.C. POD-PROIECT S.R.L.
Iasi, str. Plopii fără soț nr. 3
Romania, Jud. Iasi
RO 14447212
www.pod-proiect.ro

DENUMIRE PROIECT:

**Intocmire DALI, Pth, Deviz
general, Liste de cantități, CS,
DDE, DOA (inclusiv Documentație
obținere CU și DTAC)**

**01. Pod pe DN 38, km
15+016, la Topraisar, Județul
Constanta**

FAZA: P.Th. + D.D.E. + C.S.

ȘEF PROIECT

ing. Alin GHEBAC

PROIECTAT

ing. Marius GHEBAC

DESENAT

ing. Marius GHEBAC

DENUMIRE PLANȘĂ:

**PLAN COFRAJ ARMARE
PLACA DE SUPRABETONARE**

Contract nr.125/48252 - 21.09.2017

Revizia nr.:

P.Th. nr.:

Scara:

Nr. plansa:

-

38.1 / 2017

1:20, 1:50

05